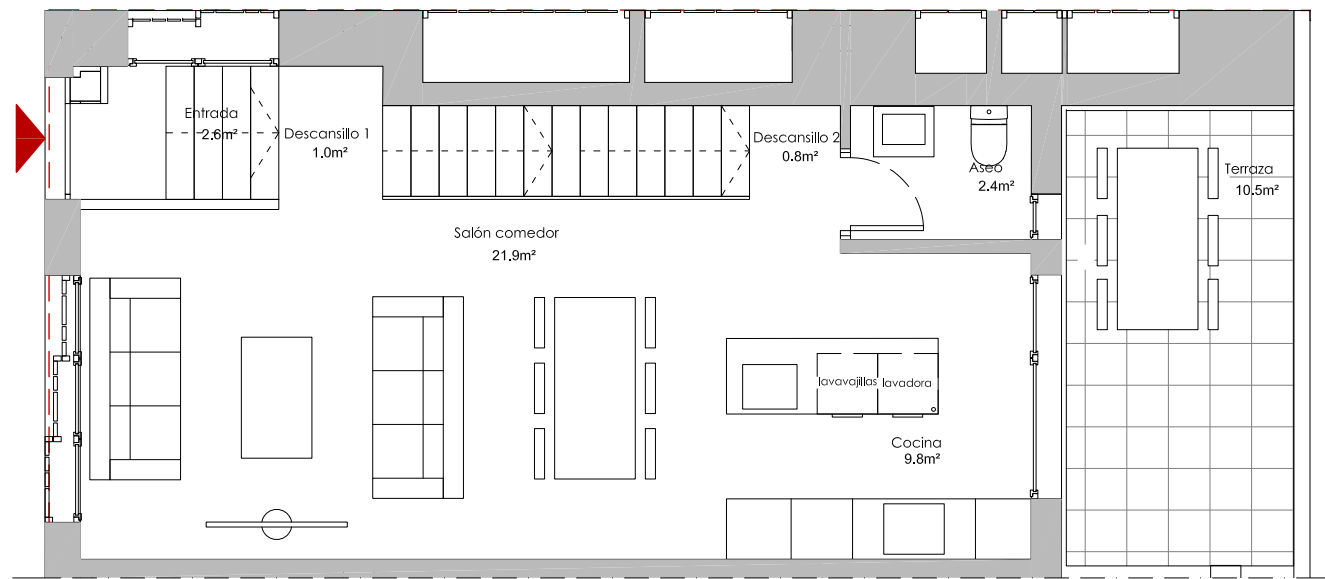
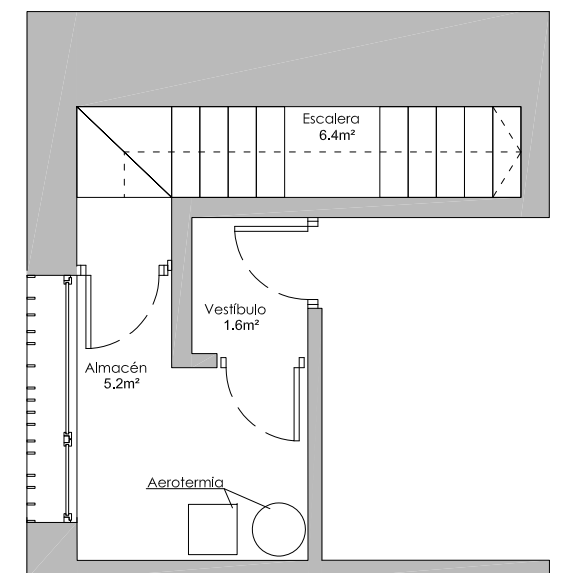


VIVIENDA

Vivienda tipo C
 MANZANA 3
 Plantas Sótano y Baja



PLANTA BAJA



PLANTA SÓTANO

Superficies	
Superficie útil vivienda	139.4 m ²
Superficie útil de terraza descubierta	16.1 m ²
Superficie Construida vivienda C.E.C.	209.8 m²

